

Macrorregulação Oeste
LEITOS CORONAVIRUS (OCUPAÇÃO): 25/03/2021 – 08h50

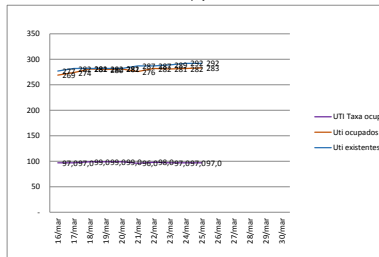
Mapa de ocupação dos leitos SUS Exclusivos ao enfrentamento da Covid-19 por tipo de leito.

Regional de Saúde	Cód	Hospital de Referência	UTI COVID ADULTO			ENFERMIARIAS ADULTO			UTI Pediátrica			ENF Pediátrica			Pacientes em leitos extras			
			Existentes	Ocupados	Livres	%	Existentes	Ocupados	Livres	%	Existentes	Ocupados	%	Existentes	Ocupados	%	UTI	ENF
07ª RS Pato Branco	13976	ISSAL - São Lucas de Pato Branco	5	5	0	100%	19	13	6	68%						2	3	
	14087	Policlinica de Pato Branco	3	3	0	100%	6	6	0	100%	2	2	100%	2	0	0%		1
	13483	Inst. Santa Pelizzari de Palmas	13	13	0	100%	7	3	4	43%								
	3041	Inst. Nossa Vida de Coronel Vivida	0	0	0	0%	15	6	9	40%								
	11729	Ass. De Saúde de Mangueirinha	0	0	0	0%	10	4	6	40%								
	2739	Hospital Pro Saúde de Clevelândia	0	0	0	0%	10	7	3	70%								3
20457	Inst. São Rafael de Chopinzinho	10	9	1	90%	20	18	2	90%									
08ª RS Fco Beltrão	8747	Hospital Regional de Francisco Beltrão	24	22	2	92%	13	13	0	100%								
	8167	Hospital Pro Vida de Dois Vizinhos	0	0	0	0%	15	9	6	60%								
	8116	Hospital e Mat. São Judas Tadeu - Dois Vizinhos	0	0	0	0%	5	2	3	40%								8
	16064	Casa de Saúde Santa Izabel do Oeste	0	0	0	0%	10	6	4	60%								
09ª RS Foz do Iguaçu	15297	Fundação Hospitalar da Fronteira de Pranchita	0	0	0	0%	8	4	4	50%								
	8639	Hospital Municipal de Foz do Iguaçu	70	69	1	99%	67	60	7	90%								
	13167	Hospital N. Sra. De Fatima de Missal	3	2	1	0%	20	7	13	35%								
10ª RS Cascavel	13091	Hospital N. Sra. da Luz de Medianeira	5	5	0	100%	0	0	0	0%								
	1987	HUOP - Hospital Universitário de Cascavel	50	48	2	96%	20	7	13	35%								
	27939	Hospital de Retaguarda de Cascavel	30	29	1	97%	28	21	7	75%								2
	2038	Hospital de Ensino São Lucas de Cascavel	2	1	1	50%	4	4	0	100%								1
	13236	Hospital Dr. Aurelio de Novo Aurora	6	6	0	100%	26	20	6	77%								
	10275	Hospital Municipal de Jesuítas	0	0	0	0%	12	8	4	67%								1
	2531	Hospital Bom Samaritano de Céu Azul	3	3	0	100%	12	5	7	42%								
	2899	Hospital Santa Simone de Corbélia	0	0	0	0%	20	13	7	65%								
	1851	Hospital N. Sra. Aparecida - Capitão L. Marques	0	0	0	0%	7	3	4	43%								
	1944	Hospital do Coração (Salette) de Cascavel	10	10	0	100%	10	8	2	80%								
20ª RS Toledo	9144	Hospital Santo Antonio Guaraniaguá	0	0	0	0%	16	7	9	44%								
	8353	Instituto Sta Isabel Formosa do Oeste	0	0	0	0%	6	3	3	50%								
	17277	HOSP - Hospital Bom Jesus de Toledo	24	24	0	100%	0	0	0	0%								
	954	Fund. Beneficente Moacir Micheletto de Assis	28	28	0	100%	20	13	7	65%								
	9089	Hospital Beneficente AssisistaGuara	0	0	0	0%	10	9	1	90%								1
	13603	Hospital Quinto Abraao de Palotina	6	6	0	100%	5	4	1	80%								1
Totais Geral de Ocupação			292	283	9	96,9%	421	283	138	67,2%	2	2	100%	2	0	0%	4	19

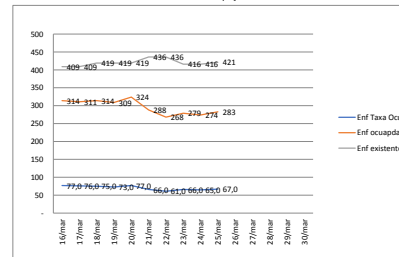
DEMANDA REPRIMIDA POR REGIONAL DE SAÚDE

Por tipo de leito -->	UTI	ENF
07ª Regional de Pato Branco	10	5
08ª Regional de Francisco Beltrão	13	1
09ª Regional de Foz do Iguaçu	20	4
10ª Regional de Cascavel	38	19
20ª Regional de Toledo	20	23
Total demanda aguardando transferência para leito hospitalar SUS.	101	52
	153	

Taxa ocupação UTI Covid



Taxa de ocupação ENF Covid



*Apesar de disponível leitos em enfermarias em Hops, muitos casos são de pacientes com alto fluxo de O2, onde podem evoluir para UTI e nesses serviços não há osperiti de leito.